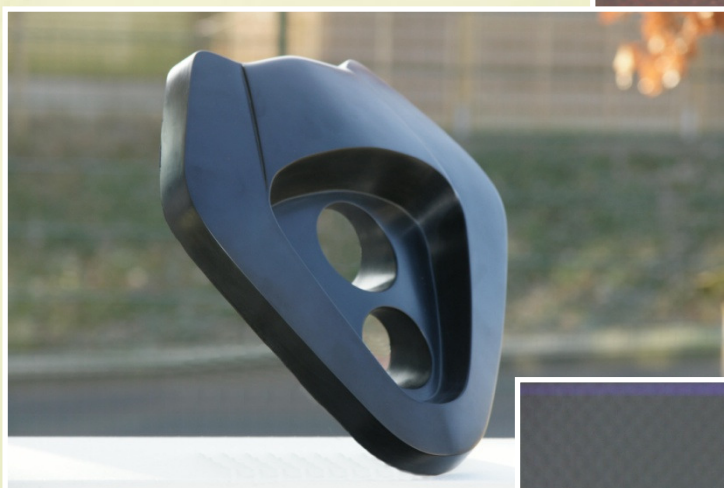
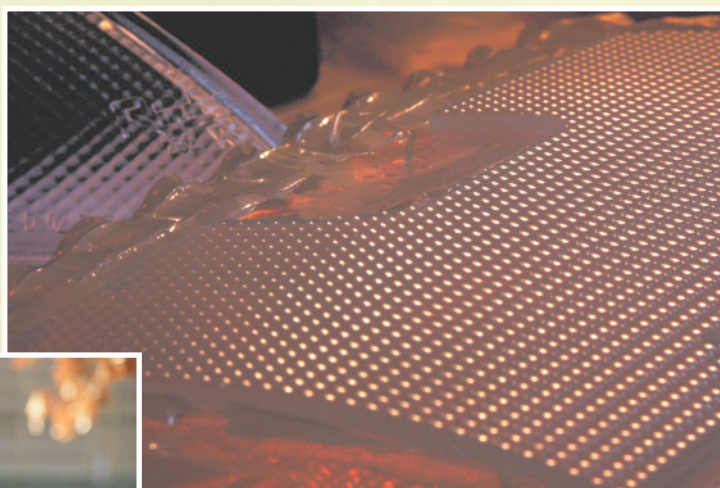


# altropol

## Prototypenbau

Vakuumgießharze  
und RIM-Systeme



# NEUKADUR ProtoCast, ProtoFlex Vakuumgieß-Systeme

## Elastische Systeme

Typ	weich halbhart hart transparent	Härter	Farbe	MV (Gew.) 100:	Topfzeit Min.	entformbar nach Min.	Härte Shore A / D	Zug- festigkeit N/mm <sup>2</sup>	Zug- dehnung %	Weiterreiß- festigkeit KJ/m <sup>2</sup>	HDT °C
ProtoFlex 110	+ - - -	PTG 1	beige	14	5 – 25	2 – 24h	A 20	2,0	<b>1.500</b>	19	50
ProtoFlex 150	+ - - -	PTG 1	beige	20	5 - 25	2 – 24h	A 50	7,0	500	8,0	80
ProtoFlex HS 50	+ - - +	HS 50B	gelb	100	6 – 7	30 – 60	A 50	1,8	<b>1.300</b>	14	100
ProtoFlex HS 75	+ - - +	HS 75B	gelb	75	10	30 – 60	A 75	6,0	<b>1.900</b>	35	100
ProtoFlex 190	- + - -	PTG 1	beige	54	5 – 25	2 – 24h	A 90	15	150	<b>25</b>	80
ProtoFlex HS 90	- + - +	HS 90B	gelb	50	5 – 6	30 - 60	A 90	14	<b>1.600</b>	<b>50</b>	<b>120</b>

Bei den Angaben der mechanischen Eigenschaften handelt es sich um Circa-Werte.

## Harte Systeme

Typ	weich halbhart hart transparent	Härter	Farbe	MV (Gew.) 100:	Topfzeit Min.	entformbar nach Min.	Härte Shore A / D	Zug- festigkeit N/mm <sup>2</sup>	Biege- E-Modul N/mm <sup>2</sup>	Schlag- festigkeit KJ/m <sup>2</sup>	HDT °C
ProtoCast 100	- + - -	100 B	weiß	130	4 - 5	30 - 60	D 78	42	1.510	20	80
ProtoCast 112	- + - -	PTG 8	beige	75	2	15	D 78	25	460	<b>100</b>	85
ProtoCast 134	- + - +	134 B1	farblos, <b>UV-stabil</b>	300	15 - 20	120	D 80	61	1.450	67	70
ProtoCast 102	- + - -	102 B	weiß	333	6 - 7	30 - 60	D 78	-	1.600	25	95
ProtoCast 103	- - + -	103 B	weiß- <b>transluzent</b>	200	4	30 - 60	D 80	<b>68</b>	<b>2.350</b>	30	100
ProtoCast 105	- - + -	105 B	weiß	200	5 - 7	30 - 60	<b>D 82</b>	<b>71</b>	<b>2.300</b>	<b>35</b>	<b>105</b>
ProtoCast 113	- - + -	PTG 4	beige	100	3	20 - 30	D 78	48	1.200	<b>31</b>	85
ProtoCast 115	- - + -	PTG 4	beige	100	3 - 4	30 - 60	<b>D 82</b>	60	1.750	25	105
ProtoCast 120	- - + -	120 B1	beige	154	6 - 7	30 - 60	<b>D 84</b>	55	1.500	<b>70</b>	<b>115</b>
ProtoCast 140	- - + -	140 B	schwarz	133	7	45 - 60	D 80	61	<b>2.000</b>	13	<b>140</b>
ProtoCast 195	- - + +	195 B	farblos	140	5 - 7	30	D 80	64	<b>1.900</b>	<b>60</b>	95
ProtoCast 225	- - + +	225 B	farblos, <b>UV-stabil</b>	130	7	30 - 45	D 80	54	<b>2.300</b>	<b>60</b>	95

Bei den Angaben der mechanischen Eigenschaften handelt es sich um Circa-Werte.

Bei den aufgeführten Produkten handelt es sich um Standardprodukte. Eine Vielzahl weiterer Produkte und Modifikationen sowie auch Variationen der Topf- und Verarbeitungszeiten stehen zur Verfügung.

Die angegebenen Werte und Eigenschaften sind unverbindlich. Ergänzende Informationen können Sie den Einzelmerkblättern entnehmen.